



Medical

Pall Kleenpak™ Wasserfilter

Einmal-Filter zur Verwendung als Handbrause zum Schutz vor durch Wasser übertragene Mikroorganismen

Verwendung des Filters

- Der Filter muss so angebracht werden, dass bei der Verwendung ein Zurückspritzen zum Auslass vermieden oder minimiert wird.
- Das Berühren des Filterauslasses während Anbringung und Verwendung muss vermieden werden.
- Der Filterauslass darf nicht in das aufgefangene Wasser getaucht werden.
- Die Außenflächen des Filters und der Schnellkupplungen können mit Desinfektionsmitteln, die Alkohol, quaternäre Ammoniumverbindungen, Benzylammoniumchloride, Iodide und nicht-ionische Tenside enthalten, gereinigt werden.
- Wenn im Rahmen einer Desinfektion des Wassersystems der Auslass gespült werden soll, kann der Filter eingesetzt bleiben.
- Bei hoher Kontamination des Wassers mit Partikeln, Rost oder Mikroorganismen kann eine Verringerung des Wasserdurchflusses eintreten. Dies kann die Funktionsdauer des Filters verringern.
- Während des Gebrauchs darf der Filter nicht entfernt werden, da dies zu einer Kontamination der Auslassseite führen kann. In den Filter eindringende Luft kann die benetzte Membran auf der Anströmseite verschließen und die Flussrate signifikant verringern.
- Gebrauchte Filter können in der mitgelieferten wiederverschließbaren Verpackung aufbewahrt werden und müssen nach den gültigen Vorschriften entsorgt werden.

Weitere Informationen entnehmen Sie bitte der Gebrauchsanleitung.

Bestellinformation

Bestellnummer	Beschreibung	Verpackung
KAQF42	Pall Kleenpak Einmal-Duschfilter mit einer Standzeit von bis zu 31 Tagen	2 Stück pro Karton
KAQF4	Pall Kleenpak Einmal-Duschfilter mit einer Standzeit von bis zu 31 Tagen	12 Stück pro Karton
SH01/2MVR	Schnellkupplung, mit Wasserstopp, mit Durchflussbegrenzer	Stück
SH01/2MNR	Schnellkupplung, ohne Wasserstopp, mit Durchflussbegrenzer	1 Stück
SH01/2MVN	Schnellkupplung, mit Wasserstopp, ohne Durchflussbegrenzer	1 Stück
SH01/2MNN	Schnellkupplung, ohne Wasserstopp, ohne Durchflussbegrenzer	1 Stück

* Informationen über geeignete Schnellverschlusskupplungen erteilt Ihnen gerne Ihre regionale Pall-Vertretung.

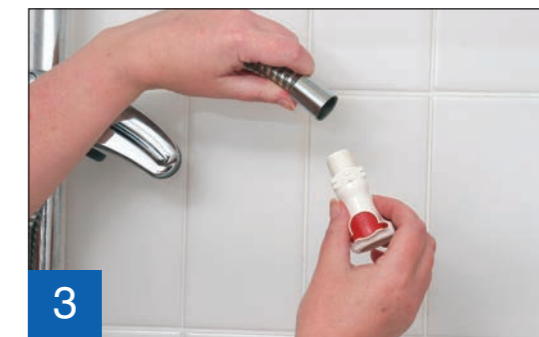
Quick Connection, Immediate Protection.



- 1**
- Nehmen Sie den vorhandenen Brausekopf vom Duschschauch ab.



- 2**
- Waschen Sie sich die Hände.



- 3**
- Wählen Sie eine geeignete Schnellkupplung* aus, und bringen Sie sie am Duschschauch an. Achten Sie darauf, dass die Dichtung richtig sitzt.



- 4**
- Achten Sie darauf, dass sich der O-Ring in der Rille am Filtereinlass befindet.



- 5**
- Schieben Sie den Filtereinlass in den Adapterausgang. Ein Klicken sollte zu hören sein.



- 6**
- Der Pall Kleenpak Einmal-Duschfilter (KAQF42, KAQF4) kann für einen Zeitraum von bis zu 31 Tagen verwendet werden.



- 7**
- Drücken Sie zum Entfernen des Filters die Entriegelungstaste auf dem Adapter, um den Filter zu lösen.



- Achten Sie darauf, den Filterauslass NICHT zu kontaminieren.



- Legen Sie den Filter NICHT in das Waschbecken.

Überreicht durch:



Filteria.de
Medizinischer Handel
Jürgen Single
Schulze-Delitzsch-Str. 15
71706 Markgröningen
Tel.: 07145-991 66 66
Fax: 07145-991 66 69
eMail: kontakt@filteria.de
Internet: www.filteria.de



Medical

Pall International Sàrl
Avenue de Tivoli 3
1700 Fribourg, Schweiz

LifeSciences.EU@pall.com E-mail

Besuchen Sie uns im Internet unter
www.pall.com/healthcarewater

© 2010, Pall Europe, Pall, and Kleenpak sind Marken der Pall Corporation. ® kennzeichnet eine in den USA registrierte Marke. TM kennzeichnet eine Marke nach üblichem Recht.

11/10, PDF, GN10.3870