

# Pall QPoint® Einmal-Wasserfilter

## Beschreibung

Die Pall QPoint Einmal-Wasserfilter

- werden steril geliefert.
- dienen zur einmaligen Verwendung und können nach Anbringung bis zu 62 Tage (2 Monate) verwendet werden.

Ausführliche Informationen finden Sie in der Gebrauchsanweisung

## Reinigung und Desinfektion

- Wenn der Pall QPoint Einmal-Wasserfilter sichtbar oder bekanntermaßen kontaminiert ist, sollte dieser ausgewechselt werden.
- Im Rahmen von Reinigungsprotokollen können die Außenflächen des Wasserfilters mit einem neuen Einwegtuch und handelsüblichen Reinigungslösungen gereinigt werden. Weitere Informationen zu kompatiblen Reinigungslösungen finden Sie unter [www.medical.pall.com](http://www.medical.pall.com)
- Während der Reinigung sollte der Pall QPoint Einmal-Wasserfilter unter keinen Umständen getrennt werden.
- Während der routinemäßigen Desinfektion des Wassersystems kann der Pall QPoint Einmal-Wasserfilter an Ort und Stelle belassen werden, damit der Wasserauslass gespült werden kann.

## Diskonnektion

- Drücken Sie den Entriegelungsknopf an der Schnellkupplung, um den Pall QPoint Einmal-Wasserfilter zu entfernen.

## Entsorgung

- Gebrauchte Pall QPoint Einmal-Wasserfilter sollten gemäß den örtlichen Vorgehensweisen entsorgt werden. Alle Materialien sind für das Kunststoffrecycling gemäß den örtlichen Richtlinien geeignet. Informationen zu den Werkstoffen finden Sie unter [www.medical.pall.com](http://www.medical.pall.com)

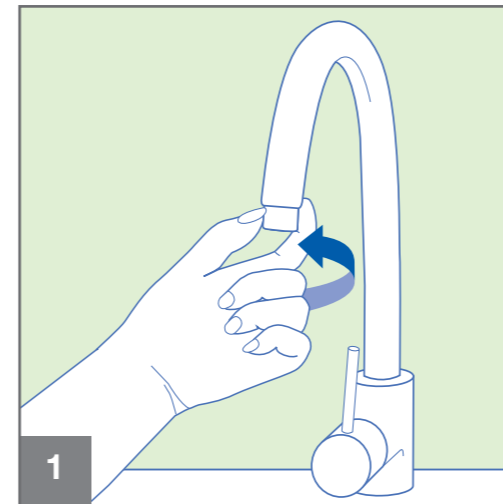
Weitere Informationen zu Pall QPoint® Produkten finden Sie unter [www.medical.pall.com](http://www.medical.pall.com), oder kontaktieren Sie Ihren lokalen Pall-Vertreter, Distributor oder Händler.

## Vertrieb durch:

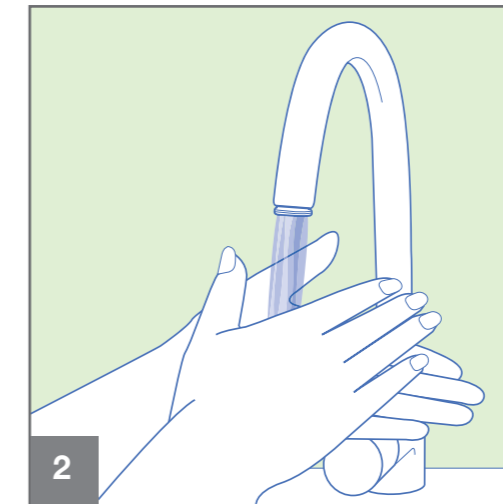


Filteria.de  
 Medizinischer Handel  
 Jürgen Single  
 Schulze-Delitzsch-Str. 15  
 71706 Markgröningen  
 Tel.: 07145 - 991 66 66  
 Fax: 07145 - 991 66 69  
 eMail: [kontakt@Filteria.de](mailto:kontakt@Filteria.de)  
 Internet: [www.Filteria.de](http://www.Filteria.de)

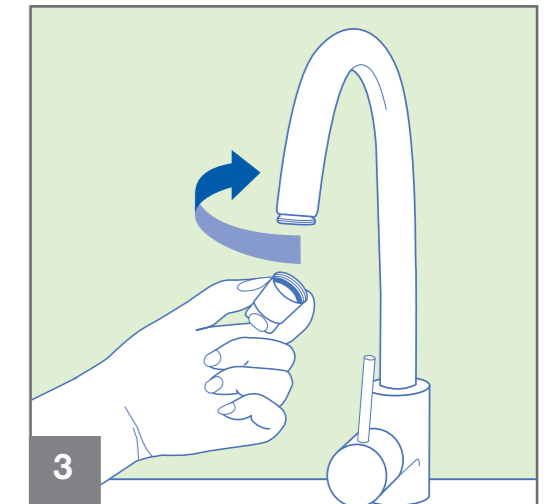
## Anschluss



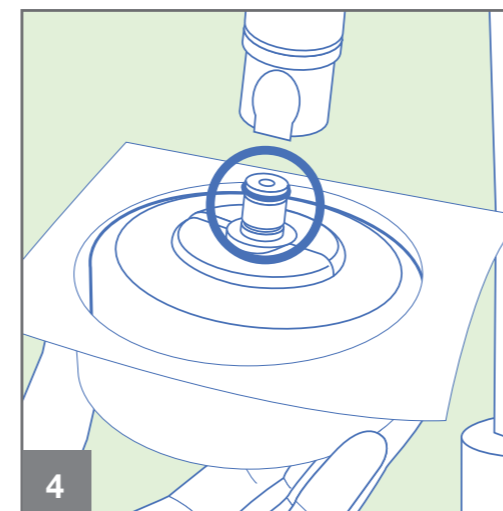
- 1**
- Schrauben Sie die/den evtl. vorhandene(n) Belüftung/Strahlregler vom Auslass der Waschtischarmatur ab.



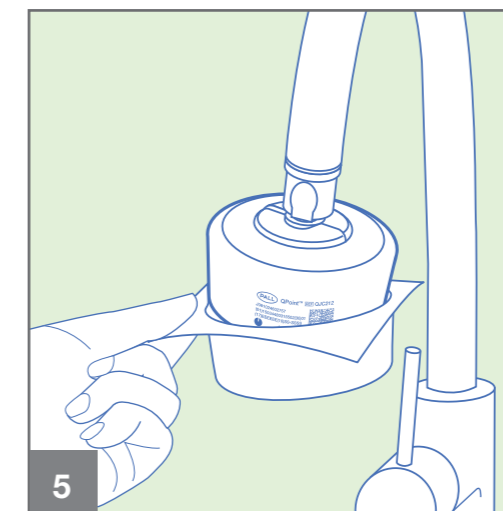
- 2**
- Waschen Sie sich die Hände und/oder verwenden Sie sterile Handschuhe.



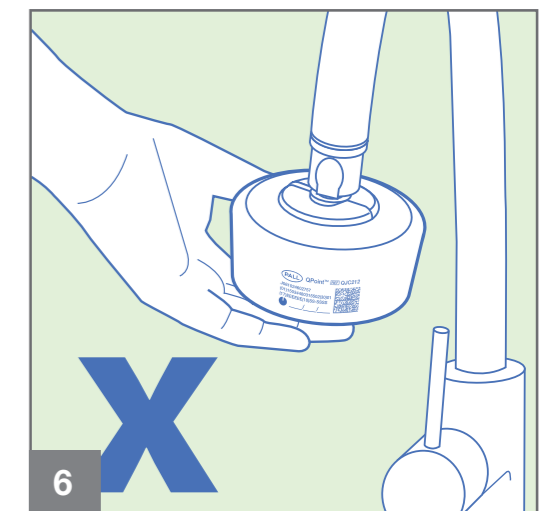
- 3**
- Wählen Sie eine geeignete Schnellkupplung aus.
  - Setzen Sie die mitgelieferte Dichtung ein, und befestigen Sie diese sicher am Auslass.



- 4**
- Stellen Sie sicher, dass der O-Ring in der Nut am Filtereinlass sitzt.
  - Schieben Sie den Pall QPoint Einmal-Wasserfilter-Einlass in den Adapterauslass. Ein Klicken sollte zu hören sein.



- 5**
- Entfernen Sie die Schutzkappe vom Filterauslass.
  - Der Pall QPoint Einmal-Wasserfilter kann bis zu 62 Tage (2 Monate) verwendet werden.
  - Der Nichtgebrauch nach dem Anschließen verlängert die Funktionsdauer des Filters nicht.



- 6**
- Der Pall QPoint Einmal-Wasserfilter **solte nicht**
- direkt über einem Wasserablauf positioniert werden.
  - in aufgefangenes Wasser getaucht werden.
  - auf dem Boden, in einem Waschbecken oder in einer Badewanne abgelegt werden oder mit kontaminierten Oberflächen oder Kleidungsstücken in Berührung kommen.
  - während der Verwendung berührt werden.

# Pall QPoint® Einmal-Wasserfilter

## Beschreibung

Die Pall QPoint Einmal-Wasserfilter

- werden steril geliefert.
- dienen zur einmaligen Verwendung und können nach Anbringung bis zu 62 Tage (2 Monate) verwendet werden.

Ausführliche Informationen finden Sie in der Gebrauchsanweisung

## Reinigung und Desinfektion

- Wenn der Pall QPoint Einmal-Wasserfilter sichtbar oder bekanntermaßen kontaminiert ist, sollte er ausgewechselt werden.
- Im Rahmen von Reinigungsprotokollen können die Außenflächen des Pall QPoint Einmal-Wasserfilters mit einem neuen Einwegtuch und handelsüblichen Reinigungslösungen gereinigt werden. Weitere Informationen zu kompatiblen Reinigungslösungen finden Sie unter [www.medical.pall.com](http://www.medical.pall.com)
- Während der Reinigung sollte der Pall QPoint Einmal-Wasserfilter unter keinen Umständen getrennt werden.
- Während der routinemäßigen Desinfektion des Wassersystems kann der Pall QPoint Einmal-Wasserfilter an Ort und Stelle belassen werden, damit der Wasserauslass gespült werden kann.

## Diskonnektion

- Drücken Sie den Entriegelungsknopf an der Schnellkupplung, um den Pall QPoint Einmal-Wasserfilter zu entfernen.

## Entsorgung

- Gebrauchte Pall QPoint Einmal-Wasserfilter sollten gemäß den örtlichen Vorgehensweisen entsorgt werden. Alle Materialien sind für das Kunststoffrecycling gemäß den örtlichen Richtlinien geeignet. Informationen zu den Werkstoffen finden Sie unter [www.medical.pall.com](http://www.medical.pall.com)

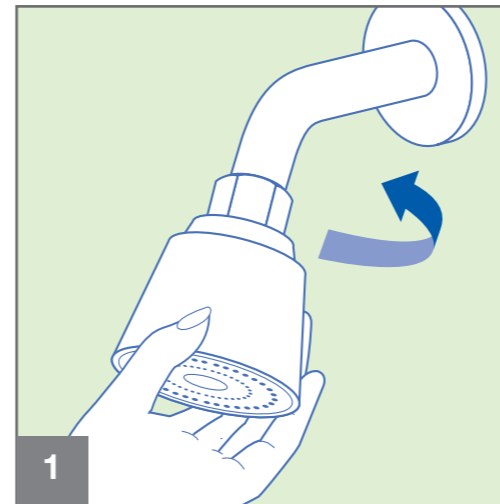
Weitere Informationen zu Pall QPoint® Produkten finden Sie unter [www.medical.pall.com](http://www.medical.pall.com), oder kontaktieren Sie Ihren lokalen Pall-Vertreter, Distributor oder Händler.

## Vertrieb durch:

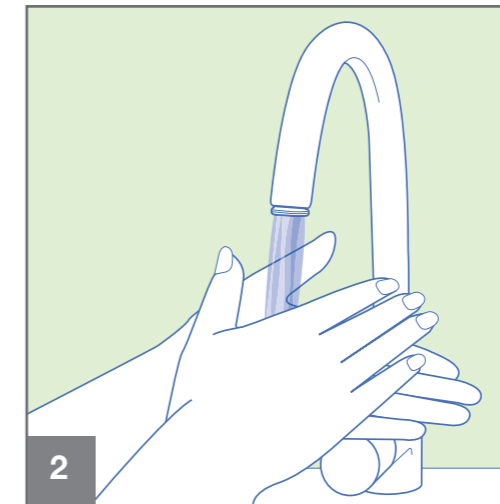


Filteria.de  
 Medizinischer Handel  
 Jürgen Single  
 Schulze-Delitzsch-Str. 15  
 71706 Markgröningen  
 Tel.: 07145 - 991 66 66  
 Fax: 07145 - 991 66 69  
 eMail: [kontakt@Filteria.de](mailto:kontakt@Filteria.de)  
 Internet: [www.Filteria.de](http://www.Filteria.de)

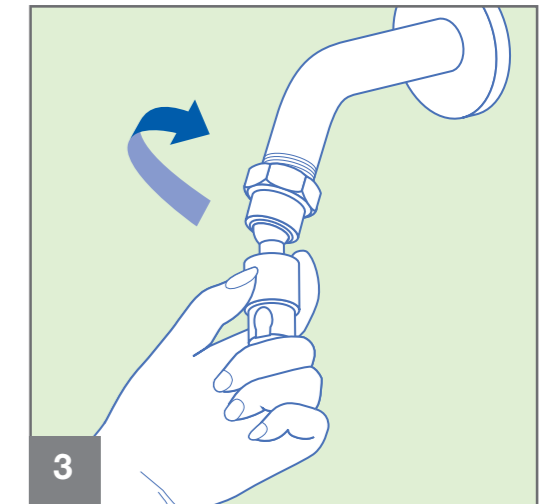
## Anschluss



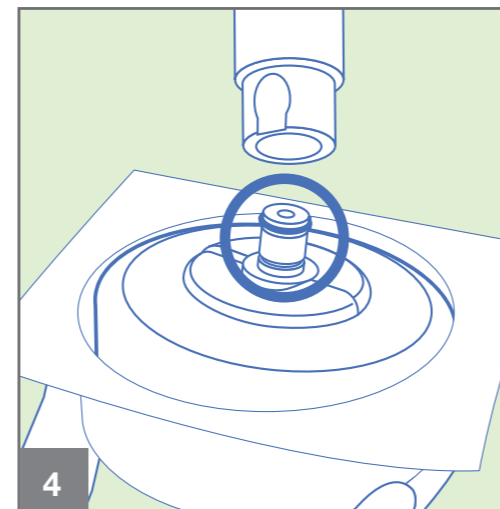
- 1**
- Entfernen Sie den vorhandenen Duschkopf vom Schraubgewinde-Wasserauslass.



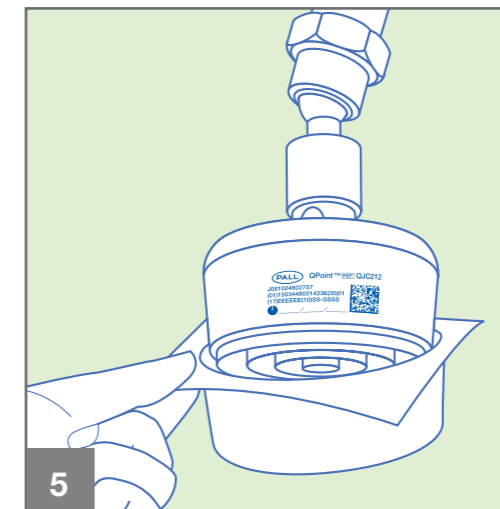
- 2**
- Waschen Sie sich die Hände und/oder verwenden Sie sterile Handschuhe.



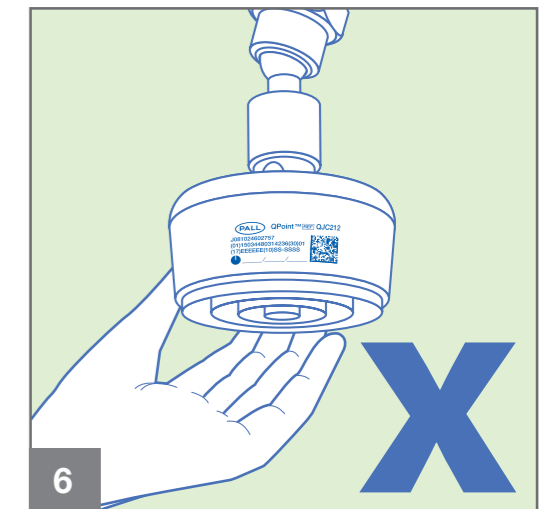
- 3**
- Wählen Sie die passende Schnellkupplung und den Drehverbinder.
  - Setzen Sie die mitgelieferte Dichtung ein, und befestigen Sie diese sicher am Auslass.



- 4**
- Stellen Sie sicher, dass der O-Ring in der Nut am Filtereinlass sitzt.
  - Schieben Sie den Pall QPoint Einmal-Wasserfiltereinlass in den Adapterauslass. Ein Klicken sollte zu hören sein.



- 5**
- Entfernen Sie die Schutzkappe vom Filterauslass.
  - Der Pall QPoint Einmal-Wasserfilter kann bis zu 62 Tage (2 Monate) verwendet werden.
  - Der Nichtgebrauch nach erstmaligem Anschluss verlängert die Standzeit des Filters nicht.



- 6**
- Der Pall QPoint Einmal-Wasserfilter **sollte nicht**
- direkt über einem Wasserablauf positioniert werden.
  - in aufgefangenes Wasser getaucht werden.
  - auf dem Boden, in einem Waschbecken oder in einer Badewanne abgelegt werden oder mit kontaminierten Oberflächen oder Kleidungsstücken in Berührung kommen.
  - während der Verwendung berührt werden.